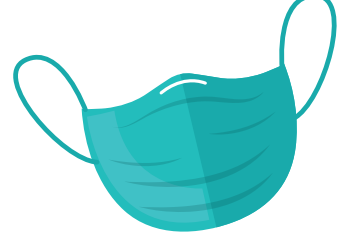


تدابير السلامة

Safety Precautions

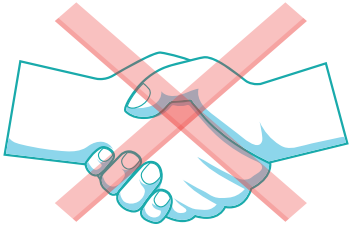
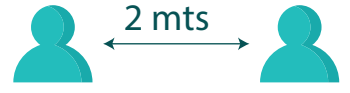


1 إلتزم ارتداء الكمامة في السكن
Wearing mask is compulsory in the Dormitory



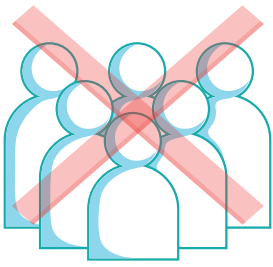
2 داوم على التعقيم المتكرر لليدين
Sanitize your hands frequently

3 حافظ على التباعد الاجتماعي في كل الأوقات
Maintain social distancing all times



4 تجنب المصافحة
Avoid shaking hands with others

5 تخلص من الكمامة في سلة المهملات فقط
Throw the face mask into the dustbin after use



6 لا يسمح بالتجمع داخل السكن الجامعي
Gathering not allowed in the Dormitory

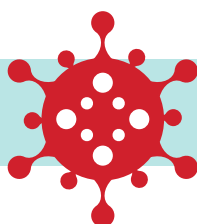
تنبيه:
لا يسمح لأي شخص بدخول الحرم الجامعي بدون ارتداء الكمامة
الرجاء زيارة اقرب مركز صحي في حال الشعور بأي من الاعراض التالية
(ارتفاع في درجة الحرارة ، سعال ، ألم في الحلق ، صعوبة في التنفس)

Note:

No one is allowed to enter the University campus without wearing a face mask

Please visit the nearest healthcare center if you are experiencing any of the following symptoms: fever, cough, sore throat, breathing problems.

Fight



COVID-19
CORONAVIRUS



تدابير السلامة Safety Precautions

ارتداء الكمامة الزامي في مكان العمل
Wearing mask is compulsory in the workplace



التعقيم المستمر لليدين
Sanitize your hands frequently



الحفاظ على التباعد الاجتماعي في كل اللوقات
Maintain social distancing at all times



تجنب المصافحه
Avoid shaking hands with others



التخلص من الكمامه في سلة المهملات
Throw the face mask into the dustbin after use



تنبيه:
لا يسمح لأي شخص بدخول الحرم الجامعي بدون ارتداء الكمامه

NOTE :
No one is allowed to enter the University campus without wearing a face mask

الرجاء زيارة اقرب مركز صحي في حال الشعور بأي من الاعراض التالية
(ارتفاع في درجة الحرارة ، سعال ، ألم في الحلق ، صعوبه في التنفس)

Please visit the nearest healthcare center if you are experiencing
any of the following symptoms: fever, cough, sore throat, breathing problems.

أترك مسافة أمان



KEEP SAFE DISTANCE



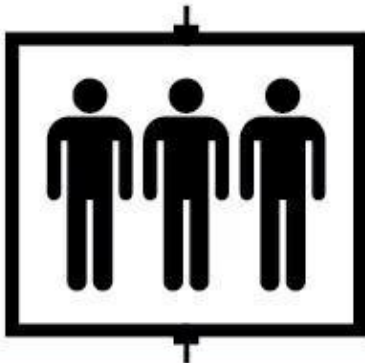
التزم بارتداء الكمامة طوال الوقت

WEAR MASK ALL TIME



استخدام مطهر اليدين

USE HAND SANITIZER



يسمح

لثلاثة اشخاص فقط

ALLOWED 3
PERSONS ONLY

**ممنوع الدخول
قبل الفحص**

**Do not enter before
the examination**

